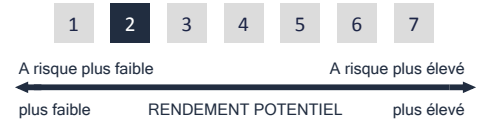


# ALTAUX SELECTION - I

ISIN FR001400NXB2

Durée de placement recommandée : 5 ans

FÉVRIER 2025



## Orientation de gestion

ALTAUX Sélection est investi, dans le cadre d'un processus d'allocation et de sélection rigoureux effectué de manière discrétionnaire par la société de gestion, en parts et/ou actions d'OPC (dont des Exchange Traded Funds) de produits de taux, de crédit ou de convertibles. Cela dans la limite de 100% de l'actif net du fonds. Le FCP peut aussi intervenir sur des titres obligataires en direct, mais uniquement sur des émetteurs de pays de l'OCDE, et dans la limite de 50% de son actif net. Le FCP pourra être exposé sur les émetteurs de pays de l'OCDE jusqu'à 100% de son actif net et de façon directe aux pays émergents jusqu'à 25% de son actif net. ALTAUX Sélection a pour objectif de gestion, sur un horizon d'investissement de 5 ans minimum, d'optimiser la performance à travers une gestion discrétionnaire et flexible de l'exposition aux différents marchés internationaux de taux et de crédit.

## Informations clés (Données au : 28/02/2025)

SFDR 8	105,81 VL	1,4% Perf YTD	0,9% Perf MTD	41 M € AUM	5,2% YTM	2,8% Sensibilité	BBB- Rating moyen
--------	--------------	------------------	------------------	---------------	-------------	---------------------	----------------------

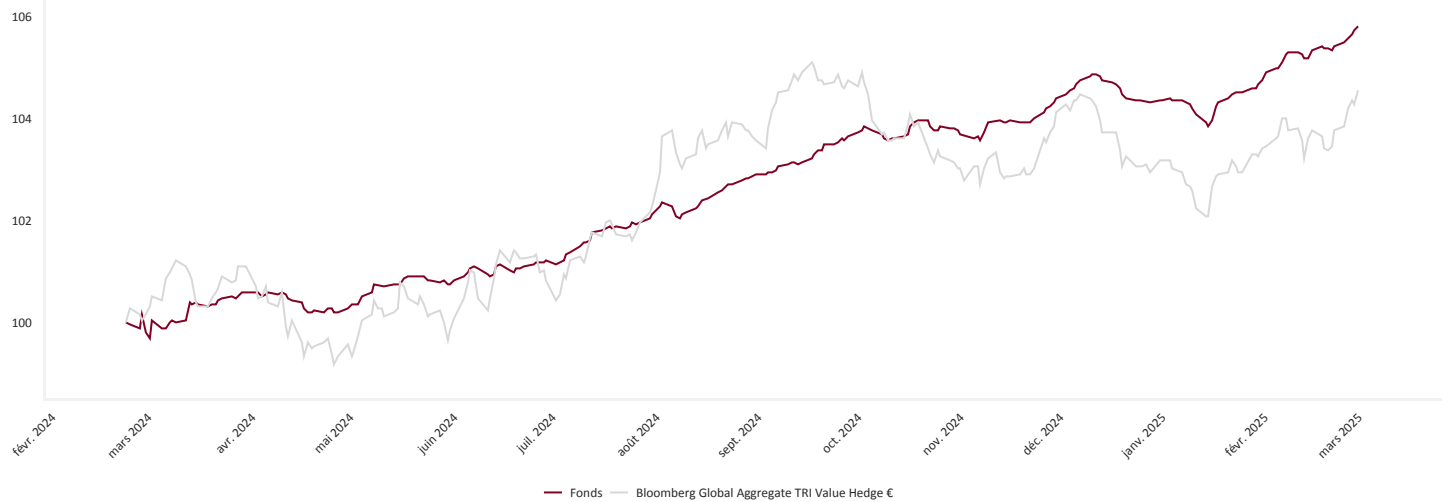
## Commentaire de gestion

En février, les taux souverains ont été assez volatils avec une courbe souveraine américaine qui s'est translattée sensiblement vers le bas alors que les taux européens ont baissé de façon plus limitée toujours dans un contexte de questionnement sur la trajectoire des politiques monétaires en 2025 en particulier celle de la FED. En effet, la forte croissance américaine et les déclarations de l'administration Trump sur les droits de douanes sèment le doute auprès des investisseurs. Cette évolution semble davantage liée à un retournement de sentiment qu'à une dégradation des perspectives macroéconomiques aux Etats-Unis. Le crédit a continué à performer grâce à de puissants facteurs techniques tels que les faibles volumes d'émissions primaires, la demande soutenue pour la classe d'actifs et le sursaut de volatilité.

Dans cet environnement moins lisible, la sélection de fonds et la bonne diversification de l'allocation ont permis au fonds ALTAUX SELECTION de progresser de +0.88% sur le mois.

Les stratégies de dettes émergentes, comme le fonds GEMBOND (+1.34%) spécialiste des emprunts d'états, le fonds FINISTERRE Emerging Market (+1.04%) ou le fonds daté IVO 2028 (+0.88%) profitent de la baisse des taux américains et de l'affaiblissement du dollar. Les expertises de LAZARD Crédit Fi (+0.83%) et d'AXIOM Obligataire (+0.78%) sur les dettes bancaires connaissent toujours un risk reward particulièrement favorable. Enfin, les fonds à échéance HUGAU 2028 (+1.03%), SEXTANT 2031 (+1.01%) et EIFFEL 2028 (+0.92%) bénéficient d'un portage élevé et des opportunités offertes sur la partie moyen terme de la courbe.

## Evolution VL (un changement de stratégie du fonds est intervenu en février 2024)



## Performances

	YTD	1 mois	1 an	3 ans	5 ans	Création	2017	2018	2019	2020	2021	2022	2023	2024
Fonds	1,4%	0,9%	6,1%			5,8%								4,4%
Indice de comparaison	1,3%	1,1%	4,2%			4,6%								3,2%

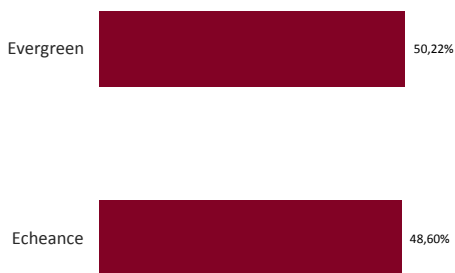
## Caractéristiques

Date de création	06/07/2012	Date de création de la part	22/02/2024
Actif total	40 856 257 €	Frais de gestion fixes	1,25%
Devise de référence	EUR	Frais de souscription/rachat	1% max / Néant
Indicateur de référence	Bloomberg Global Aggregate Total Return Index Value Hedge EURO	Commission de surperformance	15% de la surperformance versus son indicateur de référence (HWM)
Dépositaire / Valorisateur	CACEIS Bank / CACEIS Fund Administration	Affectation des résultats	Capitalisation

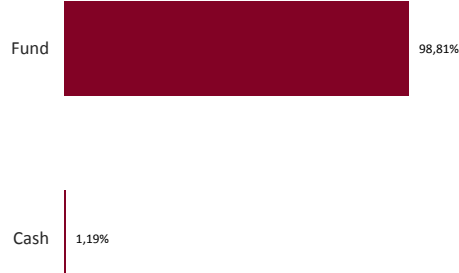


Avertissement : L'OPC est investi sur les marchés financiers et présente notamment un risque de perte en capital. Ses performances sont nettes de frais. Les performances passées ne sont pas un indicateur fiable des performances futures, et ne font l'objet d'aucune garantie. Le présent document est purement informatif et ne doit pas être considéré comme une offre commerciale, une sollicitation d'investissement ou le support d'un conseil en investissement. Pour plus d'information sur cet OPC et ses risques veuillez-vous reporter à la documentation réglementaire (DIC, prospectus).

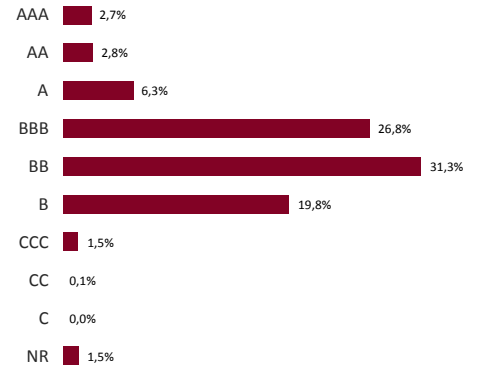
## Typologie des fonds



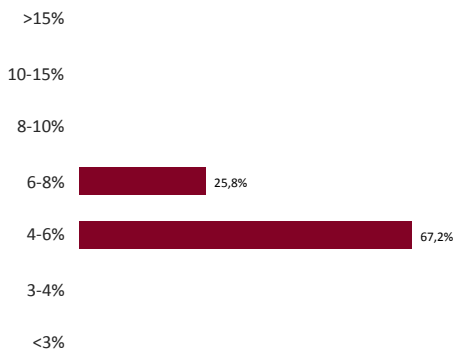
## Catégories



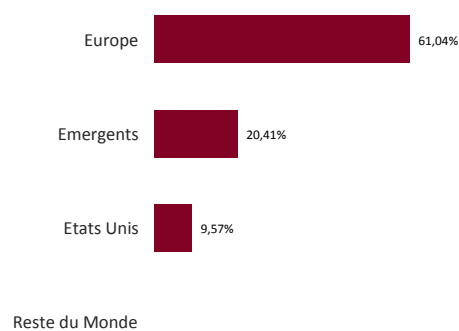
## Répartition par notation



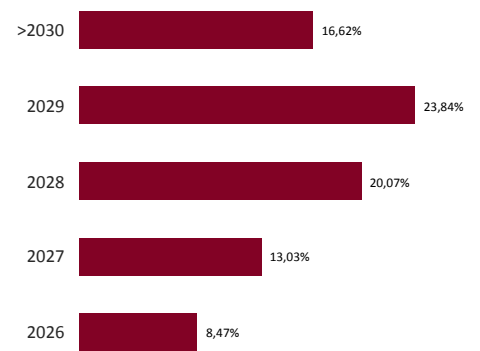
## Répartition par rendement



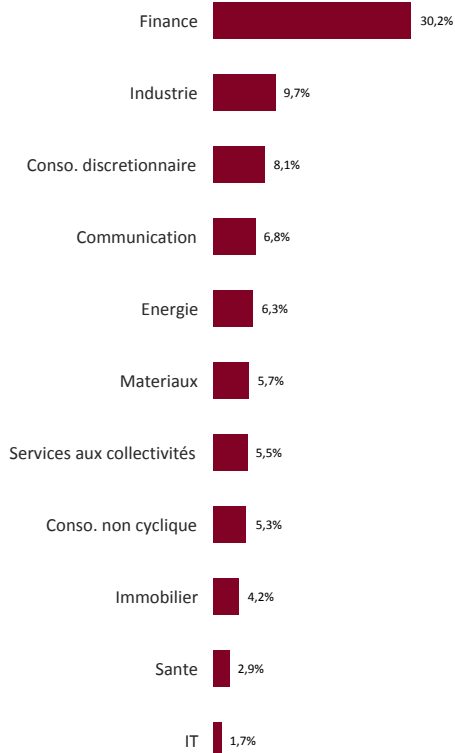
## Répartition géographique



## Profil de maturité



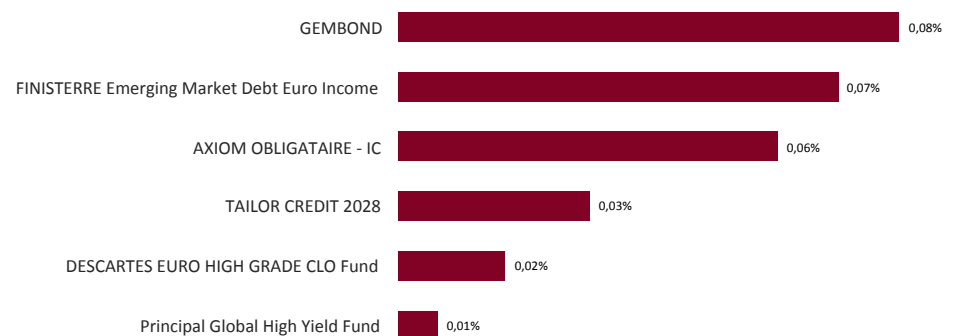
## Répartition sectorielle



## Principaux fonds



## Principales contributions



Signatory of:

